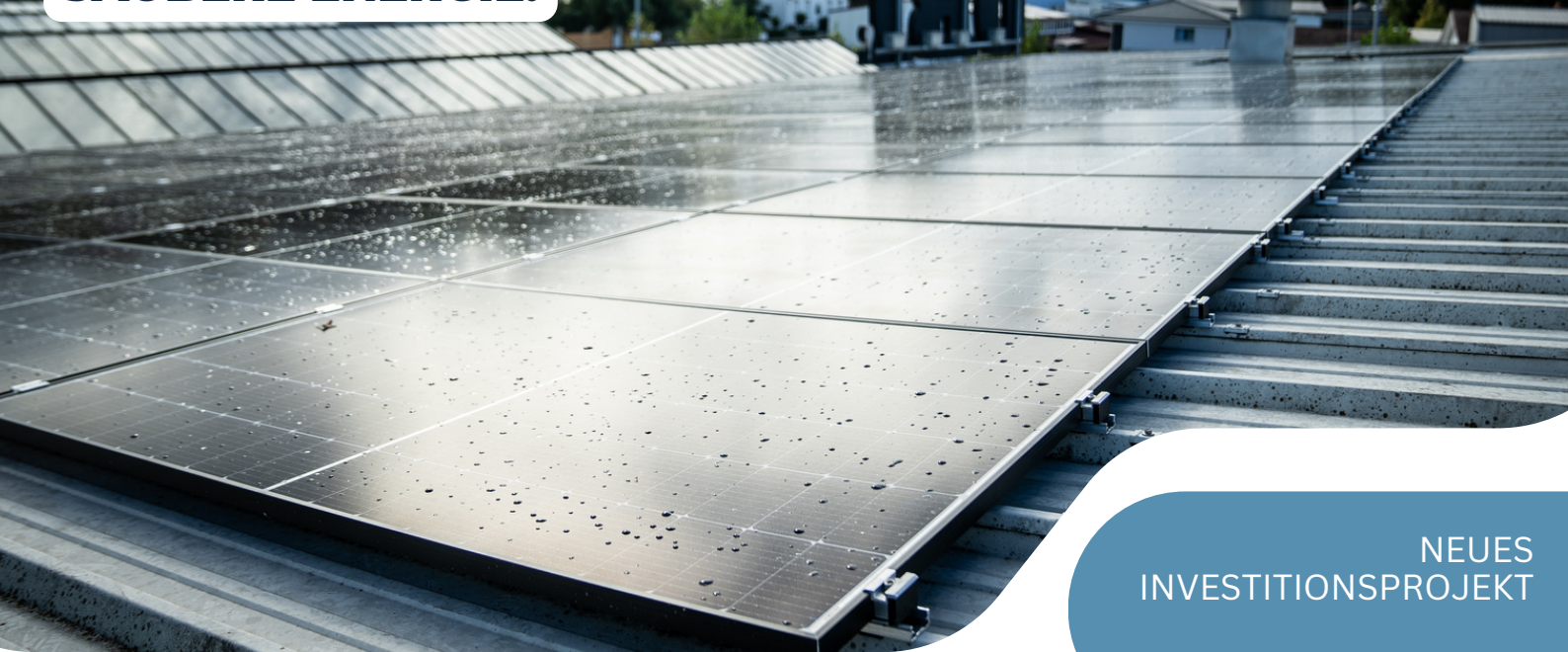


# IHRE CHANCE AUF RENDITESTARKE INVESTITIONEN IN SAUBERE ENERGIE!



NEUES  
INVESTITIONSPROJEKT

Badische Solar Manufaktur I



## BADISCHE SOLAR MANUFAKTUR

Die Badische Solar Manufaktur GmbH steht für Innovation im Bereich erneuerbarer Energien und bietet Ihnen die einmalige Gelegenheit, von einem wegweisenden Projekt im Bereich regenerativer Energien zu profitieren. Hinter der Emission "Badische Solar Manufaktur I" verbirgt sich die Errichtung einer hochmodernen Photovoltaikanlage mit einer Kapazität von bis zu 800 kWp auf dem Dach des OBI-Marktes in Breisach.



## INVESTITIONSOBJEKT

Ihre Investitionsmittel fließen direkt in die Realisierung dieses wegweisenden Projekts der erneuerbaren Energien. Der Standort befindet sich in der Hafenstraße 18-20, 79206 Breisach am Rhein. Das Projekt umfasst den Erwerb und Betrieb einer neuen Photovoltaikanlage mit einem modernen Wechselrichter, der die Sonnenenergie in sauberen Strom umwandelt. Durch umfangreiche energetische Umbaumaßnahmen des Marktes kann der erzeugte Strom zu größtenteils direkt von Obi abgenommen werden.



## ZAHLEN, DATEN, FAKTEN

Das Emissionsvolumen beträgt **848.000€**. Die Mindestinvestitionssumme beträgt **500€**. Laufzeit bis zum **31.12.2027** mit einem jährlichen Zins i.H.v. **6%**.

Circa **90%** des erzeugten Stroms werden langfristig und zu festgelegten Preisen, an den Mieter des Gebäudes, **die OBI Heimwerkermarkt GmbH & Co. KG**, verkauft. Die verbleibenden **10%** des produzierten Stroms werden in das **öffentliche Stromnetz eingespeist**.

ZINSSATZ 6%  
PRO JAHR

LAUFZEIT BIS  
31.12.2027

ENDFÄLLIGE  
RÜCKZAHLUNG



**BLACKVRST**  
CAPITAL MANAGEMENT

## WEITERSAGEN LOHNT SICH!

Über unser exklusives Kunden-werben-Kunden Programm möchten wir Ihnen die Möglichkeit bieten, von jeder erfolgreichen Weiterempfehlung an das eigene Netzwerk zu profitieren.

[www.blackvrst.capital/kunden-werben-kunden/](http://www.blackvrst.capital/kunden-werben-kunden/)



[www.blackvrst.capital](http://www.blackvrst.capital)

**Hinweis gem. §12 Abs. 2 Vermögensanlagengesetz**  
**Der Erwerb dieser Vermögensanlage ist mit erheblichen Risiken verbunden und kann zum vollständigen Verlust des eingesetzten Vermögens führen.**