

Herzlich willkommen!



Klimakrise  
-  
Netzfund

**Badewanne läuft über.**

- "sich anpassen" heißt wischen, wischen, wischen.
- "technologieoffen" heißt warten, bis jemand einen besseren Wischer erfunden hat.
- sinnvoll wäre: zuerst den Wasserhahn zudrehen.



---

Laserbrille @laserbrille.bsky.social

28.03.2024 bsky.app

# Erneuerbare Energien

---

- Lokale Wertschöpfung über 20 Jahre
  - Pacht
  - Lokale Bauunternehmen
  - Bürgerbeteiligung
  - Perspektivisch Strombelieferung  
(vorbehaltlich gesetzlicher Regelungen / Energy Sharing)
- Dezentrale Stromproduktion in der Nähe der Verbraucher
  - Weniger Netzausbau/Netzentgelte
  - Versorgungssicherheit
- Unabhängigkeit
- Nachhaltige Stromerzeugung
  - Standort-/Wettbewerbsvorteil
  - Klima



# Stromproduktion aus EE in Ettenheim



Mio. kWh/Jahr	2013	2016	2018	2021
Photovoltaik	4,80	5,2	6,6	9,6
Windenergie	3,90	11,1	26,6	26,5
Wasserkraft	0,007	0,010	0,009	0,008
Klärgasverstromung:	0,801	0,814	0,808	0,758
<b>Stromproduktion aus EE</b>	<b>9,5</b>	<b>17,1</b>	<b>34,0</b>	<b>36,8</b>
Stromverbrauch alle Sektoren	48,1	46,5	59,1	ca. 59
<b>Anteil EE am Stromverbrauch</b>	<b>20 %</b>	<b>37 %</b>	<b>58 %</b>	<b>62 %</b>
+ Holz, Fernwärme	5,5 Mio kWh/Jahr			

Quellen:  
Energiemonitor  
Strom 2019,  
Netze BW  
und  
Bürgerenergie-  
genossenschaft  
Ettenheim  
(Daten  
Windenergie)



# WINDPARK SCHNÜRBUCK



Schmieheim

WEA 3  
Ökostrom

WEA 1  
Ettenheimer  
Bürgerenergie

Kippenheimer  
Anlage

Mahlberger  
Anlage

WEA 2  
Alterric

Wallburg

Altdorfer Hütte

enheim

Ettenheimer  
Anlagen

Brudergartenhütte

Aussichtsturm

L103

Münchweier

L103

Ettenheimmünster

— Zuwegung zu den  
neuen Anlagenstandorten



Frühere Anlagenstandorte

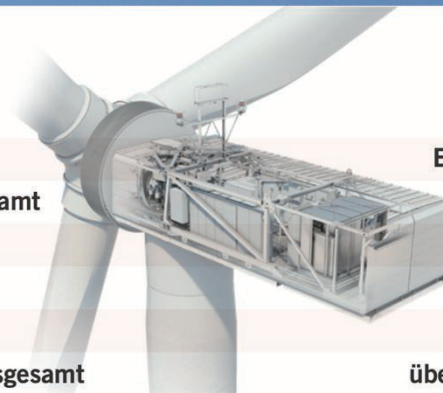
Eine detaillierte Standortkarte  
finden Sie unter  
[www.windpark-schnuerbuck.de](http://www.windpark-schnuerbuck.de)

# Enercon E-160



## DER WINDPARK AUF EINEN BLICK

Anlagenanzahl	3
Anlagentyp	Enercon E-160 EP5
Max. Einspeiseleistung insgesamt	13.600 kW
Turmhöhe	166 Meter
Rotordurchmesser	160 Meter
Gesamthöhe	246 Meter
Erwartete Stromproduktion insgesamt	über 30 Mio. kWh / Jahr







## ZEITPLAN FÜR DEN WINDPARKBAU

Präparation der  
Zufahrtswege

**FRÜHJAHR  
2024**

Bau der  
Fundamente

**HERBST  
2024**

Errichtung der  
Betontürme

**FRÜHJAHR  
2025**

Aufsetzen der  
Stahlurmsegmente;  
Gondel- und  
Rotor-Installation

**HERBST  
2025**

Inbetriebnahme  
des Windparks

**ENDE  
2025**



# Investitionskosten

Windenergieanlage	6.550.000 €
Projektentwickl., Genehmigung, Bauleistungen	2.200.000 €
Reserve	250.000 €
Kapitalbeschaffung & Vorfinanzierung	500.000 €
	<b>9.500.000 €</b>



# Finanzierung

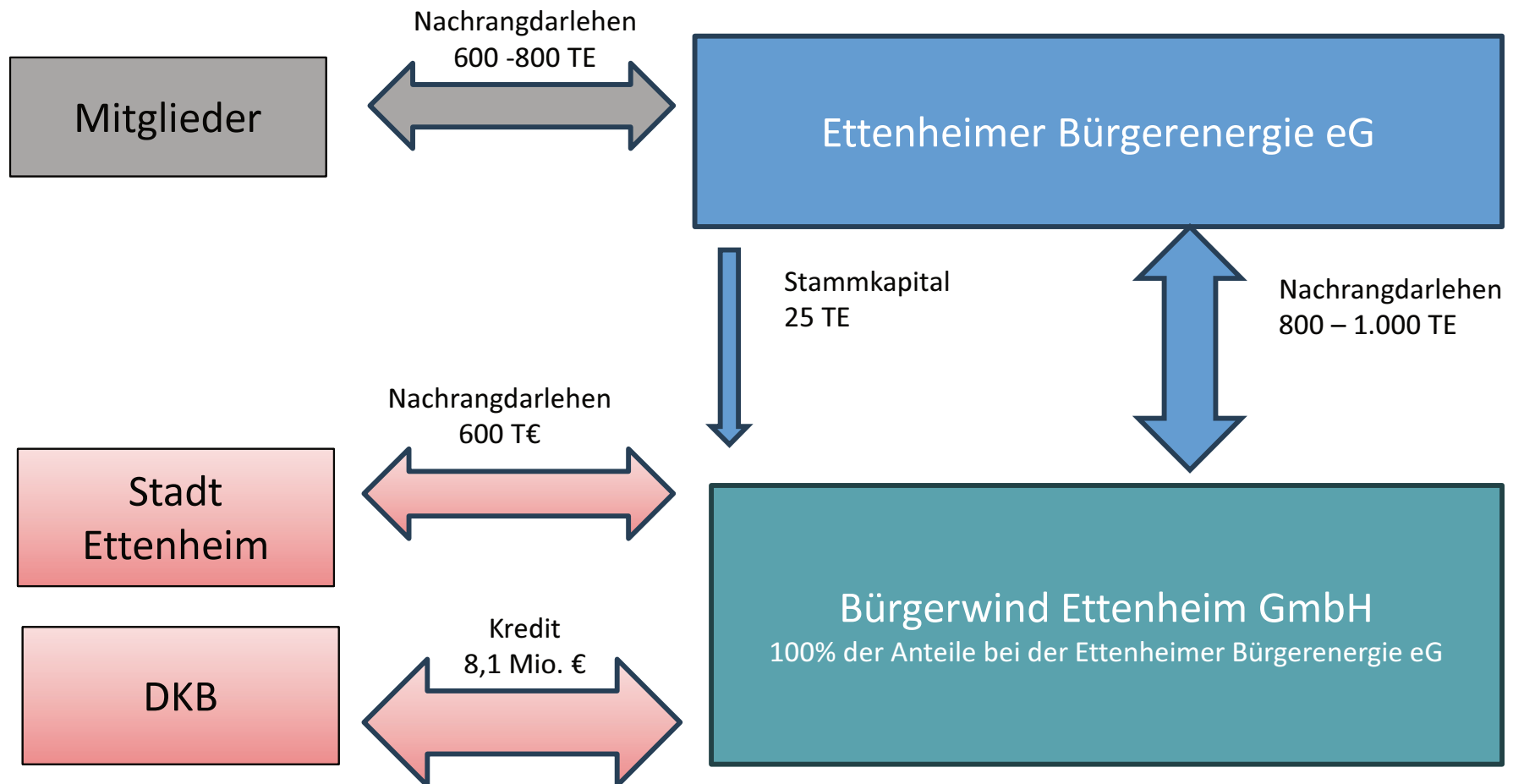
Eigenkapital	1.400.000 €
Kredit DKB	8.100.000 €
indikatives Angebot: 4,42% p.a., 10 Jahre Zinsbindung	
	<b>9.500.000 €</b>



# Finanzierung

Tilgung erfolgt durch:

- Zinsen aus WEA
- Stromerlöse PV Anlagen
- Herausgabe neuer Darlehen
- Nicht benötigte Kostenreserven





# Geschäftseinlagen vs Nachrangdarlehen

	<b>Einlagen</b>	<b>Nachrangdarlehen</b>
	Gesellschafter/Genosse	Darlehensgeber Nachrang vor anderen Gläubiger insbesondere bei Bankkrediten
Rechte	Mitbestimmung, Kontrollrechte	“nur“ Gläubigerrechte
Laufzeit	unbefristet 2 Jahre Kündigungsfrist	feste Laufzeit
Dividende/Zins	Unbekannt, GV beschließt über Gewinnverteilung	Fester Zinssatz, ggf. Bonuszins abhängig von der Liquidität

# Nachrangdarlehen Konditionen

	Tranche A	Tranche B
Laufzeit	4 Jahre bis 6.28	8 Jahre bis 6.32
Zins	4,5 % p.a.	5,0 % p.a.
Bonus	—	bis zu 1% *
Tilgung	endfällig	Ab. 5. Jahr jeweils 25%
Zins & Tilgungstermine	30.06.	30.06.
Volumen	300.000	500.000
Maximale Zeichnung	max. 20.000	max. 20.000

\* Bemessungsgröße für die Bonusregelung: Stromeinspeisung, Zählerstand Übergabestation

unter 10,5 Mio. kWh = kein Bonus = 5,0%

ab 10,5 Mio. kWh = 0,5% Bonus = 5,5%

ab 11,0 Mio. kWh = 1,0% Bonus = 6,0%

Bonusregelung greift erst nach Inbetriebnahme des Windparks

## Hinweis gemäß §12 Abs. 2 und Abs. 3 Vermögensanlagengesetz

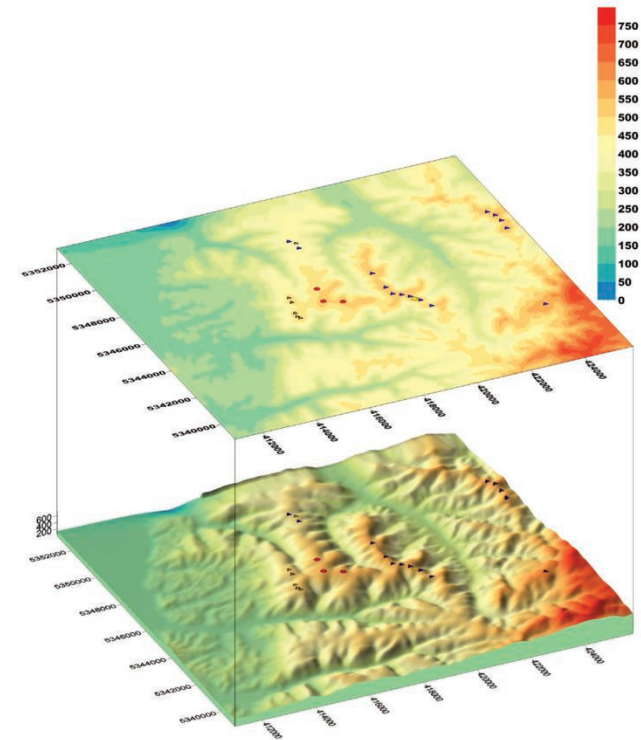
Der Erwerb dieser Vermögensanlage ist mit erheblichen Risiken verbunden und kann zum vollständigen Verlust des eingesetzten Vermögens führen.

Der in Aussicht gestellte Ertrag ist nicht gewährleistet und kann auch niedriger ausfallen.



# Windverhältnisse & Ertragsprognose

	Anemos	Ramboll
<b>Parkertrag in MWh</b>	<b>42.330</b>	<b>37.864</b>
Technische Abschläge	6.340	4.336
<b>Nettoertrag (P50) in MWh</b>	<b>35.990</b>	<b>33.528</b>
Kaufmännische Abschläge	2.900	4.186
<b>Nettoertrag (P75) in MWh</b>	<b>33.090</b>	<b>29.342</b>
Mittelwert		31.216
<b>Prognose Bürgerwind Ettenheim</b>		<b>10.405</b>



# Wirtschaftlichkeit



## **Basis Szenario:**

10,4 Mio. kWh/a (P75 bzw. Mittelwert aus zwei Gutachten -10%)

- GK-Rentabilität: 6,8%
- Ablösung Nachrangdarlehen nach dem 11. Betriebsjahr

## **Pessimistisches Szenario:**

9,3 Mio. kWh/a (P90 bzw. Mittelwert aus zwei Gutachten -20%)

- GK-Rentabilität: 5,4%
- Ablösung Nachrangdarlehen nach dem 21. Betriebsjahr

## **Optimistisches Szenario:**

11,2 Mio. kWh/a (P50 vom niedrigeren Gutachten)

- GK-Rentabilität: 7,1%
- Ablösung Nachrangdarlehen vor dem 10. Betriebsjahr



# Chancen & Risiken

## Windverhältnisse am Standort

- Qualität des Gutachters, Wetter, Klima

## Anlagentechnik

- Leistungsfähigkeit der Windkraftanlage und des Vertragspartners Enercon

## Kosten

- Investitionskosten, Zinsen, Inflation (indexierte Verträge) ....

## Politische Rahmenbedingungen

- Gesetzgebung, zukünftiges Marktdesign, politische Konflikte (z.B. mit China)

## Vertragspartner

- Insolvenz von Vertragspartnern, Erfüllung von Verträgen





# Projektbesonderheiten

- Erlös- und Kostenpooling
- Alterric ist einer der größten Betreiber in Deutschland und bleibt dem Windpark verbunden
- Relativ günstige Investkosten: Geringe Infrastrukturkosten & Selbstkostenpreis
- Konservative Kalkulation der Winderträge
- Sehr gutes Miteinander der Kommune & Bürgerenergie
- Windenergieanlage zu 100% in „lokaler Bürgerhand“



# Nachrangdarlehen – Wer kann das Angebot nutzen?

- Mitglieder vor dem 11. April 2024 (Abgabe Beitrittserklärung)
- Volljährig
- Digitale Abwicklung über BlackVRest Plattform
- Windhundverfahren! Platzierungsbeginn Montag, 15.4. ab 10.00h
- Maximal 20.000 pro Tranche

## Alternative

Geschäftsanteile an der Ettenheimer Bürgerenergie eG bis maximal 10.000 Euro  
Perspektivisch werden wir wieder Nachrangdarlehen vergeben



An aerial photograph of a white wind turbine with three blades, positioned over a dense forest. The scene is captured during sunset or sunrise, with the sky and trees illuminated in warm, golden-orange tones. The turbine's nacelle and hub are visible, and the blades extend outwards. The forest below is a mix of dark green and golden-brown, suggesting some trees are in autumn. A small dark object, possibly a car, is visible on a path or road in the forest.

Wir freuen uns wenn Sie  
sich in diesem Projekt  
engagieren

Jörg Bold & Christian Ringwald  
Vorstand Ettenheimer Bürgerenergie eG



# **BLACK▼RST GROUP**

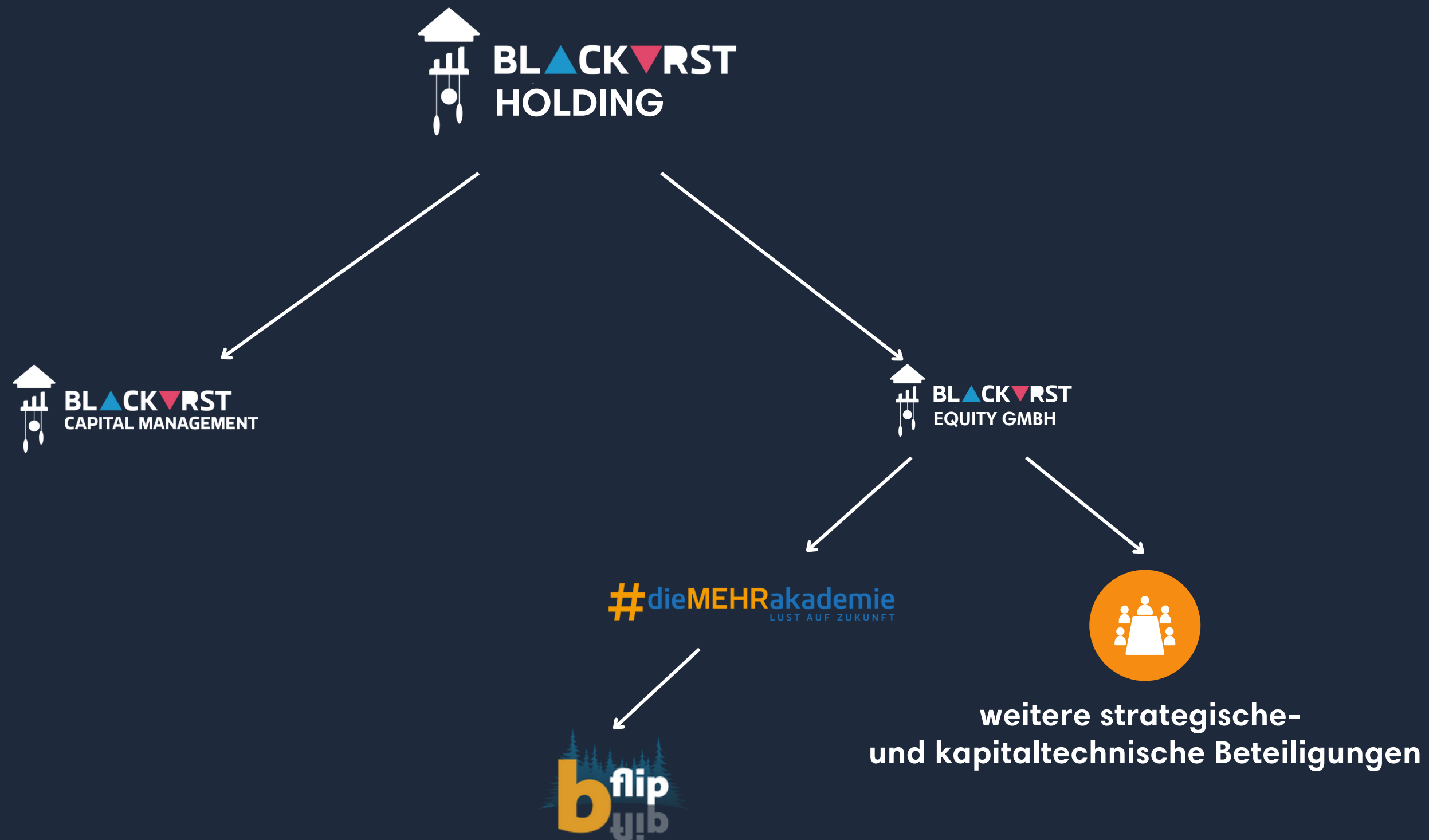
**Corporate Finance.  
Corporate Venture Capital.  
Weiterbildung.  
Beratung.  
Digital Learning.**



## Agenda

- 1. Vorstellung der BLACKVRST Gruppe**
- 2. Funktionsweise und Mehrwerte**
- 3. Ettenheimer Bürgerwind I + II**
- 4. Zeichnungsprozess**
- 5. Ihre Fragen**

# Unternehmensstruktur





# Unser Team



**Artur**

#dieMEHRakademie  
GmbH



**Lukas**

BLACKVRST Capital  
Management/Equity



**Leon**

BLACKVRST Capital  
Management/dMA



**Marvin**

#dieMEHRakademie  
GmbH



**Mario**

#dieMEHRakademie  
GmbH



**Johannes**

BLACKVRST Capital  
Management/Equity



**Juliana**

#dieMEHRakademie  
GmbH



**Steffen**

#dieMEHRakademie  
GmbH



**BLACK▼RST**  
**CAPITAL MANAGEMENT**



# Unsere Strukturierungsmöglichkeiten



## Darstellung der geplanten Finanzierungsstruktur:

Realisierung der Windenergieanlage "Bürgerwind Ettenheim": Gesamtkosten 9.500.000 €





# Funktionsweise der BLACKVRST Capital Management GmbH

“Einfache Form der (Eigen)-Kapitalbeschaffung” für Bürgergenossenschaften nach  
§ 2 Abs. 1 Nr. 1a VermAnlG



## Unsere Mehrwerte

- Möglichmacher von einfachen, digitalen und niederschweligen Bürgerbeteiligungsmodellen in jeglicher Art.
- Bessere Fremdkapitalkonditionen bei Banken durch Verringerung des Blankoanteils und Erhöhung des wirtschaftlichen Eigenkapitals.
- Jede Bürgerbeteiligung kann individuell auf die Bedürfnisse des Emittenten zugeschnitten werden, z.B.:
  - Labeling (wir passen die Beteiligung in Außenwirkung und Inhalt auf den jeweiligen Emittenten an).
  - Coding (bei Bedarf kann der zugelassene Investorenkreis beliebig definiert werden, z.B. anhand der PLZ).
  - Laufzeit, Verzinsung und Rückzahlung.
- Günstige Möglichkeit der Beschaffung von wirtschaftlichem Eigenkapital, durch die Einwerbung des Kapitals bei vielen “kleineren” Anlegern anstatt bei wenigen Institutionellen.
- Keinerlei Aufwand für Verwaltung und Abwicklung für den jeweiligen Emittenten (“Full-Service-Paket”). Der Prozess der Kapitalbeschaffung, Abwicklung von Zins- und Rückzahlungen sowie die steuerlichen Thematiken werden vollautomatisiert über unsere Plattform abgewickelt.



# Badische Solar Manufaktur I

## Ausgangslage:

Auf dem Obi-Markt in Breisach, wird eine 800 Killowattpeak PV-Anlage errichtet. Diese wird den Obi-Markt zukünftig mit sauberem und nachhaltigem Strom versorgen. Zu Refinanzierung der Erstellungskosten, wurde die Emission "Badische Solar Manufaktur I" ins Leben gerufen.

Das Emissionsvolumen von insgesamt 848.000 € wurde in 5 Tagen aus platziert. Insgesamt haben sich hier 59 regionale Anlegerinnen und Anleger monetär am Projekt beteiligt.

- Emittent: Badische Solar Manufaktur GmbH
- Laufzeit: 4 Jahre
- Emissionsvolumen 848.000 €
- Zinssatz: 6,00 & p.a.
- Exklusivität: Sonderzeichnungsphase in den ersten beiden Tagen für regionale Anleger.



**[Hier gehts zum Projekt](#)**

# Erneuerbarer Energiemix Oberwolfach

## Ausgangslage:

Die Gemeinde Oberwolfach hatte den Wunsch, sich an einem im Bau befindlichem Windpark, teilweise auf der Gemarkung der Kommune, zu beteiligen. Darüber hinaus wollte die Kommune eine erneute Erweiterung des eigenen Nahwärmenetzes durchführen. Unser Auftrag war es, ein Finanzinstrument zu bauen, welches ein Volumen i.H.v. 1.038.000 € einwerben kann und in den ersten 8 Vertriebswochen lediglich den Bürgerinnen und Bürgern des Alt-Kreis Wolfach zur Investition zur Verfügung steht.

## Lösungsweg:

Wir haben die beiden Beteiligungen in einer kommunalen Tochtergesellschaft gebündelt und zu deren Refinanzierung auf Ebene dieser Gesellschaft ein Finanzprodukt in Höhe von 1.038.000,00 € emittiert. Dieses wurde im März 2023 erfolgreich ausplatziert.

- Emittent: Erneuerbare Energien Oberwolfach GmbH
- Laufzeit: 5 Jahre
- Exklusivität: Nur für Anlegerinnen und Anleger aus dem Alt-Kreis Wolfach, sichergestellt über die verpflichtende Eingabe der Postleitzahl



[Hier gehts zum Projekt](#)



# Black Forest Sun Power I

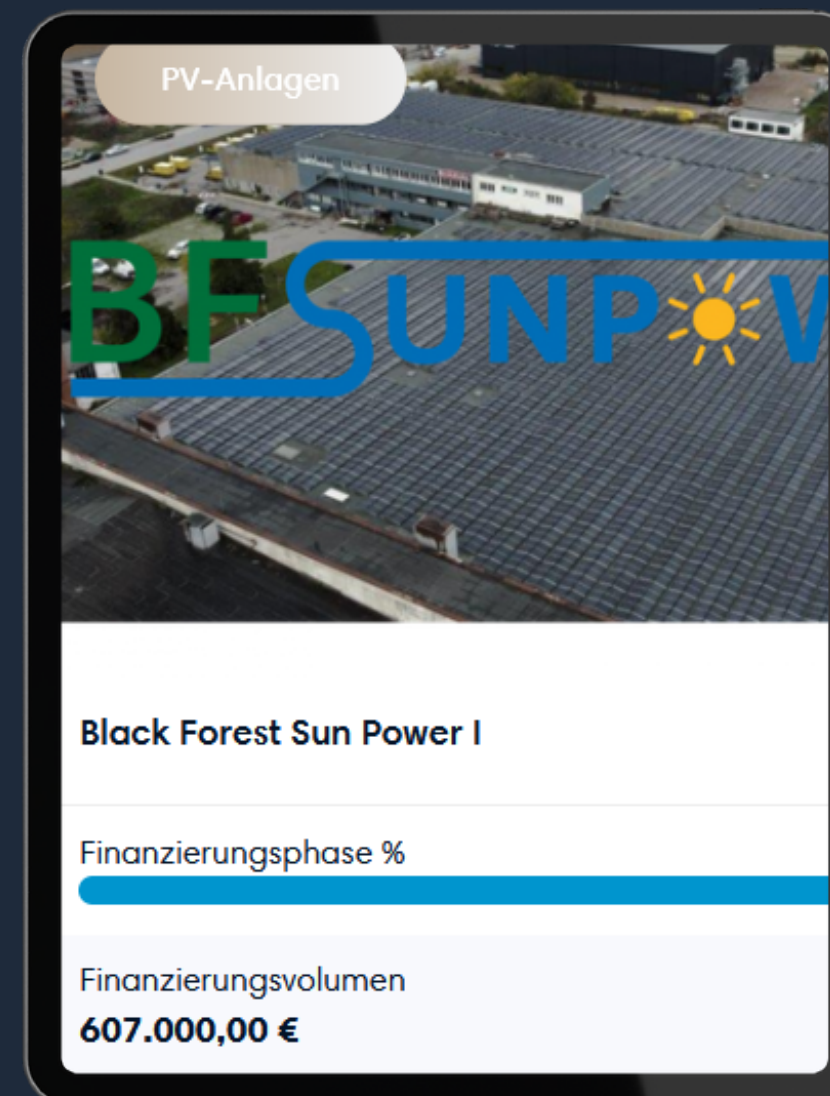
## Ausgangslage:

Die Black Forest Sun Power GmbH & Co. KG ("BFSP") plant, erstellt und betreibt großflächige PV-Anlagen auf fremden Industriedächern. Durch das Geschäftstreiben der BFSP konnten die Stromkosten von einigen Industriebetrieben bereits massiv gesenkt werden. Bedingt durch das rasante Wachstum der Gesellschaft, ist die reine Finanzierung über Bankdarlehen nicht möglich.

## Lösungsweg:

Nach erfolgter Installation auf den jeweiligen Industriedächern poolen wir mehrere Anlagen und refinanzieren diese durch die Emission einer Vermögensanlage. Unser Zielvolumen für eine Emission sind mind. 500.000 €. Nach der Ausplatzierung von Black Forest Sun Power I, beginnt die Vorbereitung für Black Forest Sun Power II.

- Emittent: Black Forest Sun Power GmbH & Co. KG
- Laufzeit: 6 Jahre
- Keyfacts:
  - Investition in zwei PV-Anlagen mit insgesamt rd. 750 kWp Leistung in Freiburg i. Br. und Breisach am Rhein
  - 500 Tonnen Co2 Kompensation p.a.
  - Zinssatz: 6% p.a.
  - Finanzierungsvolumen: 607.000 €



[Hier gehts zum Projekt](#)

# Nachrangdarlehen Konditionen

	Tranche A	Tranche B
Laufzeit	4 Jahre bis 6.28	8 Jahre bis 6.32
Zins	4,5 % p.a.	5,0 % p.a.
Bonus	---	bis zu 1% *
Tilgung	endfällig	Ab. 5. Jahr jeweils 25%
Zins & Tilgungstermine	30.06.	30.06.
Volumen	300.000	500.000
Maximale Zeichnung	max. 20.000	max. 20.000

\* Bemessungsgröße für die Bonusregelung: Stromeinspeisung, Zählerstand Übergabestation

unter 10,5 Mio. kWh = kein Bonus = 5,0%

ab 10,5 Mio. kWh = 0,5% Bonus = 5,5%

ab 11,0 Mio. kWh = 1,0% Bonus = 6,0%

Bonusregelung greift erst nach Inbetriebnahme des Windparks

## Hinweis gemäß § 12 Abs. 2 Vermögensanlagegesetz

Der Erwerb dieser Vermögensanlage ist mit erheblichen Risiken verbunden und kann zum vollständigen Verlust des eingesetzten Vermögens führen.



[www.blackvrst.capital](http://www.blackvrst.capital)

# Ihre Ansprechpartner



**Johannes Weide**

Geschäftsführer  
+49 7821 50942-10  
jw@blackvrst.capital



**Lukas Bing**

Leiter Finanzen  
+49 7821 50942-20  
lb@blackvrst.capital